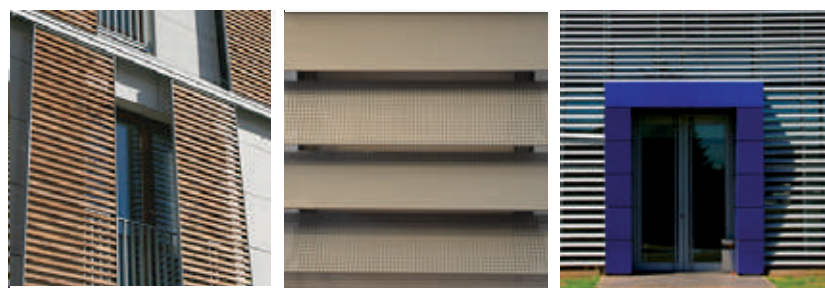


# CG SKINWALL SUNRISE



PARASOLES



[www.skin-wall.com](http://www.skin-wall.com)



# SKINWALL SUNRISE

## CARACTERÍSTICAS

Los parasoles Sunrise permiten cubrir un amplio espectro de control solar pasivo con una estética muy liviana y marcada horizontalidad. Pueden ser lisos o perforados.

Tienen una gran versatilidad de anchos e inclinaciones. Se pueden usar en superficies planas horizontales, verticales o inclinadas.

## DESCRIPCIÓN TÉCNICA

Las piezas SUNRISE se colocan a presión sobre un portador diseñado según las necesidades que surjan del estudio de asoleamiento pudiendo tener diferentes ángulos y diferentes anchos. Los portadores se colocan sobre una subestructura separada cada metro.

## APLICACIONES

Fachadas  
Parasoles

## FICHA TÉCNICA

Ancho de la lama: mínimo 70 mm - máximo 150 mm

Largo: 2500mm

Por medidas y largos especiales consultar departamento técnico

Material: acero, aluminio, acero cortén.

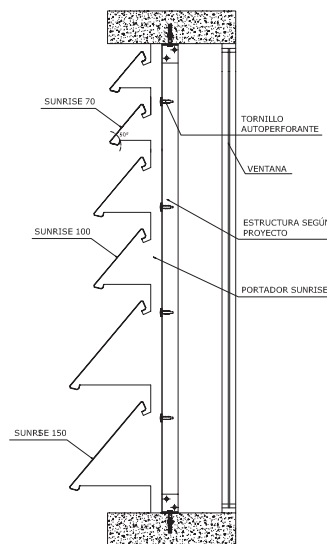
Presentación: liso o perforado 2,5/3,0 mm en paralelo o a trespelillo.

Colores standard: blanco, silver, mill finish.

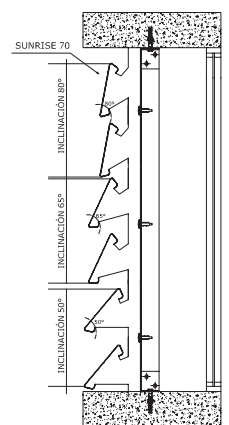
Colores especiales a pedido según carta RAL.

## SISTEMA DE MONTAJE

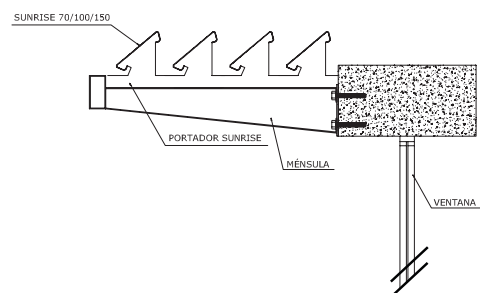
### ANCHOS DISPONIBLES



### ÁNGULOS VARIABLES



### COLOCACIÓN HORIZONTAL



Perforación P2555.  
Ø 2,5 mm.  
Paso 5,5 mm a ejes.  
Área abierta 16%.



Perforación T2511.  
Ø 2,5 mm.  
Paso 11 mm a ejes.  
Área abierta 9%.



Perforación P3635.  
Ø 3 mm.  
Paso 6,35 mm a ejes.  
Área abierta 21%.



Perforación T3127.  
Ø 3 mm.  
Paso 12,7 mm a ejes.  
Área abierta 10%.

## COLORES



Blanco



Silver



Mill Finish



Negro



Acero Cortén



Rojo



Azul



Arena